

Захаревич А. А.



ОЛИМПИЙСКИЕ МАРШРУТЫ

спортивный маршрут
по Поставам



#10

от стадиона Поставского ФСК



Дорогой путешественник!

Сегодня наше спортивное путешествие пройдет в городе Поставы.

Поставы — административный центр Поставского района Витебской области. Город ведет свою историю с начала XV века. Долгое время Поставы ничем не отличались от многочисленных белорусских местечек. Только при правлении рода Тызенгаузов город превратился в настоящий культурный, экономический и научный центр.

Поставы стоит посетить из-за богатого историко-архитектурного наследия, живописных пейзажей Белорусского Поозерья. Город предлагает уникальное сочетание истории, природы и культуры.

Важную часть жизни поставчан занимают занятия спортом. Как связаны спорт и история в городе Поставы ты узнаешь, пройдя новый спортивный маршрут!

Бери друзей, карту маршрута, фотоаппарат и отличное настроение, ведь впереди несколько увлекательных часов спортивного путешествия!

Не забывай делиться своими эмоциями в социальных сетях и отмечать Белорусскую олимпийскую академию!



@olympicacademy_by

КАРТА МАРШРУТА



7 Костел святого
Антония Падуанского

Площадь
Ленина

Центральная
библиотека

Гостиница

Городской парк

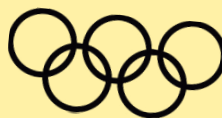
Псковский
физкультурно-
спортивный
комплекс

Дворец Тызенгауза



1

ПОСТАВСКИЙ ФИЗКУЛЬТУРНО-СПОРТИВНЫЙ КОМПЛЕКС



В самом сердце Постав, по улице Советской, 81 В, находится Поставский физкультурно-спортивный комплекс — живое свидетельство традиций, силы и местных побед.

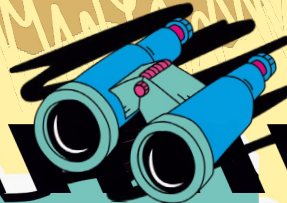
С момента основания, учреждение взяло на себя миссию развития спорта и туризма в районе. На сегодняшний день Поставский физкультурно-спортивный комплекс (ФСК) включает в себя несколько спортивных и оздоровительных комплексов в городе и районе.

Жители и гости города Поставы могут здесь посетить игровой зал, гимнастический зал, тренажерный зал, восстановительный центр, бильярдную, городской стадион.

Именно на стадионе Поставского ФСК в 2025 году прошел XXI Спортивно-культурный фестиваль «Вытокі». Специально к фестивалю была проведена реконструкция стадиона, беговых дорожек, трибун для зрителей, а также создан новый многофункциональный скейт-роллер парк.



Прогуляйся по стадиону к скейт-роллер парку и найди слова-послания, которые оставили художники белорусской галереи «АртХаос» во время оформления площадки.



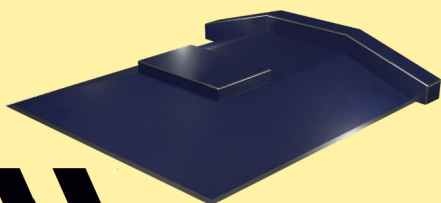
6 июня 2025 года,
в рамках фестиваля «Вытокі»,
на территории Поставского ФСК
при зрелищном фейерверке и шоу открыли
современный скейт-роллер парк с воркаут площадкой
— многофункциональной зоной для занятий на свежем
воздухе.

Современную спортивную площадку подарил городу
Поставы Национальный олимпийский комитет
Республики Беларусь.



Парк использует стандарты современных
спортивных пространств: удобная
конфигурация рампы, бэнков и пространств
для трюков.

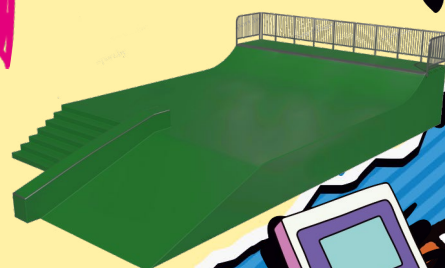
Фанбокс



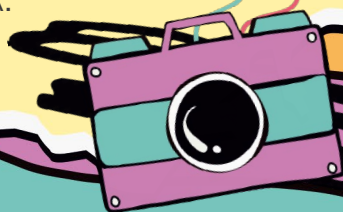
Бэнк



Скейт-плаза



Теперь в скейт-роллер парке дети
и взрослые могут заниматься
скейтбордингом, кататься на роликах,
трюковых велосипедах,
самокатах.



Сделай фото в скейт-роллер парке, изобразив
несложный трюк.



2

ДВОРЕЦ ТЫЗЕНГАУЗА



Пора посетить следующую точку маршрута, которая находится по адресу ул. Советская, 94 — Дворец Тызенгауза второй половины XVIII века.

Перед вами — здание с историей. Когда-то это был дворец известного деятеля Антония Тызенгауза, построенный по проекту итальянского архитектора. Здесь проходили приёмы, гости гуляли по аллеям пейзажного парка, а позже — лечили раненых после войны. Сейчас это больница, но дух истории здесь жив.

Рядом с дворцом находится памятник Константину Тызенгаузу — учёному, который знал о птицах больше, чем кто бы то ни было. Он придумал систему, как классифицировать пернатых, и этой системой пользуются даже современные орнитологи.

Найди памятник Константину Тызенгаузу рядом с дворцом и сделай фото. Узнать скульптуру легко — на ней тоже будет птица.

Дворец Тызенгауза прекрасен, но знаешь ли ты, что в Поставах был и другой известный замок и связан он с прародителем современного вида спорта. Догадываешься, о каком виде спорта речь?

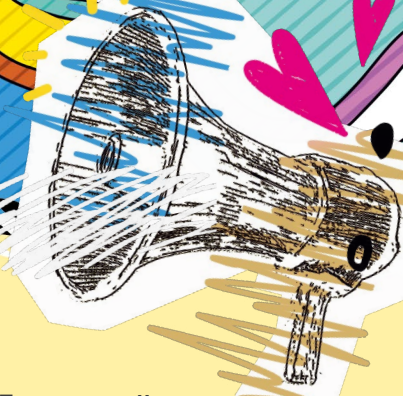
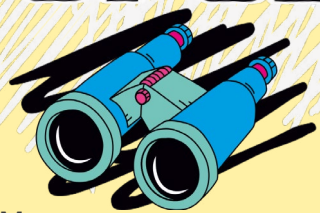
В конце XIX века граф Пшездецкий построил в городе большой охотничий замок и развивал Поставское отделение Высшей офицерской кавалерийской школы, которая в те годы находилась в Санкт-Петербурге. Именно в Поставы офицеры приезжали на обучение парфорсной охоте.

Парфорсная охота — это конная охота с гончими на диких зверей. В Поставах она была организована на высоком уровне: с обширной инфраструктурой, включая зверинцы, псарню и трассы для скачек.

Современная парфорсная охота, в первую очередь, является конным спортом, позволяющим наездникам оттачивать навыки верховой езды по пересеченной местности, включая прыжки через препятствия, преодоление естественных преград и скачки на скорость.



3 ГОРОДСКОЙ ПАРК



Много лет назад место, где сейчас расположен Городской парк, называлось «Гарбарка». Почему? Предлагаем узнать во время прогулки по парку.

Здесь жили белорусские татары, и у них было редкое и уважаемое ремесло — гарбарство. Это старинное слово означает выделку шкур — процесс долгий, терпеливый, с запахом дуба, золы и дыма. Кожевенники работали руками и знали, как превратить жёсткую шкуру в мягкую кожу для обуви, одежды или сбруи.

Сегодня здесь — зелёный парк с деревьями, где вместо стуков молоточков слышен щебет птиц. Но если прислушаться, кажется, будто в воздухе всё ещё осталась память о тех, кто трудился здесь веками.

Благодаря богатой истории Городской парк в Поставах приобрел интересный холмистый ландшафт. В таком парке полезно заниматься бегом по пересеченной местности, скандинавской ходьбой и кататься на роликовых коньках.

Городской парк находится на берегу реки Мяделка. Обязательно сделай фото на память!



4 ГОСТИНИЦА



На улице Советской, 63, в самом сердце города, стоит двухэтажное здание гостиницы УП ЖКХ Постаковского района.

Ее строгие линии и лаконичный фасад отражают архитектурные тенденции позднего модернизма. Здание гармонично вписывается в окружающий городской пейзаж, где соседствуют памятники различных исторических периодов.

Сделай фото на фоне гостиницы, изобразив свой любимый вид спорта.

На современных Олимпийских играх олимпийские деревни появились не сразу. С 1896 по 1920 годы спортивные делегации останавливались в гостиницах, общественных зданиях, военных казармах, частных домах и даже на лодках.



5

ЦЕНТРАЛЬНАЯ БИБЛИОТЕКА



Следующая точка спортивного маршрута находится на ул. Советской, 9.

Центральная библиотека города Поставы — это место, где хранятся не клады, а знания. Где можно услышать голоса прошлого, даже если вокруг тишина.

Каждая полка — как портал. Один шаг — и ты уже в Древней Греции наблюдаешь за античными Олимпийскими играми. Другой — в Афинах конца XIX века наблюдаешь за соревнованиями первых Олимпийских игр современности.

Библиотека не просто выдаёт книги — она собирает память города: про писателей, краеведов, учёных, выдающихся спортсменах, про самих жителей города.

На сайте Белорусской олимпийской академии есть раздел «Олимпийская библиотека». Там ты можешь найти в электронном варианте известное произведение «Ода спорту», сборник художественных рассказов о спорте «Олимпийская проза» и другие полезные материалы об олимпийском движении.



Отсканируй QR-код и прочитай один художественный рассказ о спорте на выбор. Можешь сохранить ссылку и прочитать дома после маршрута.

В любом из вариантов не забудь сделать фото возле библиотеки!





6

ПЛОЩАДЬ ЛЕНИНА



От Центральной библиотеки перемещаемся в самую важную часть Постав. Перед вами сердце города — Площадь Ленина.

Когда-то на этом месте кипела жизнь старой Рыночной площади. Здесь стояли торговые лавки с арочными галереями, склады, мастерские и жилые дома с черепичными крышами.



Застройка формировалась в XVIII веке при Антонии Тызенгаузе, и её основу составлял регулярный ансамбль в стиле барокко — с чёткими линиями улиц и симметричными зданиями, которые придавали площади ощущение порядка и ритма. Проектировался центр города по образцу европейских рынков, и в нём всё подчинялось логике: торговля, администрация, жильё — все рядом. Многие из этих построек были утрачены в XX веке, но планировка площади частично сохранилась.

Одно из старинных зданий на площади — здание аптеки. Спортивная фармакология — это одна из медико-биологических наук, которая сопровождает учебно-тренировочный процесс спортсменов. В современном мире резко повысилось значение фармакотерапии в спорте и ответственности за её применение. Почитать об этом ты сможешь на сайте Республиканского научно-практического центра спорта.



Сделай фото на площади Ленина.

По пути к следующему пункту спортивного маршрута обрати внимание на старинную водяную мельницу.

Построили старушку-мельницу на берегу реки Мяделка в XIX веке, когда муку ещё не покупали в магазине, а мололи прямо в городе. Вода из реки крутила огромное деревянное колесо, а то — приводило в движение шестерёнки, валы и жернова. Мука сыпалась прямо в мешки, и над рекой стоял аромат свежего зерна. Сейчас она молчит, но, если прислушаться — можно услышать шум воды и представить, как когда-то здесь хлопотали люди, ловко управляясь с мешками и ведрами.



7

КОСТЕЛ СВЯТОГО АНТОНИЯ ПАДУАНСКОГО



Завершаем спортивный маршрут по городу Поставы
возле исторического здания.

Храм, построенный по проекту архитектора Артура Гойбеля
больше 120 лет назад, продолжает восхищать величественно-
стью нео-готического стиля жителей и гостей города.

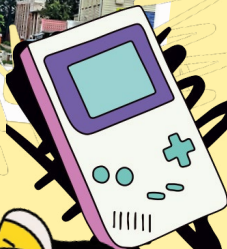
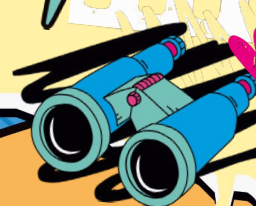
В костеле св. Антония Падуанского находится
старинный орган, который до сих пор использует-
ся во время богослужений. Уникальный инстру-
мент используется и для проведения концертов.
Это прекрасная возможность услышать любимые
произведения в особенном месте — под сводами
храма, который по признанию специалистов
отличается прекрасной акустикой.



Здание костела было сильно повреждено в годы Первой мировой войны, но затем восстановлено
в 1920-е годы. Костел закрыли и после Второй мировой войны устроили в нем склад, позднее — цех про-
мышленного предприятия. Святыню возвратили католикам только в 1988 году. После длительной реставра-
ции храм был открыт для богослужений.

Рядом с костелом находится живописная
набережная. Прекрасное место для финального фото
и подведения итогов!

Обязательно посмотри все кадры спортивного
маршрута по Поставам и вспомни, как чудесно ты
провел время.



Дорогой путешественник!

Поздравляем! Спортивный маршрут по Поставам подошел к концу!

За это время ты успел:

- Пройти 2,9 километра пешком по центру Постав.
- Познакомиться со значимыми спортивными и историческими объектами Постав.
- Сделать фото на память о прохождении спортивного маршрута.
- Посмотреть, где ребята в Поставе могут заниматься спортом и посещать спортивные мероприятия.
- Узнать интересные факты о спорте и олимпийском движении.



Желаем тебе больших спортивных успехов!

Ждем тебя на наших следующих спортивных маршрутах!

Не забывай отмечать Белорусскую олимпийскую академию на своих фото во время прохождения спортивного маршрута в социальных сетях.

@olympicacademy_by





ОЛИМПИЙСКИЕ МАРШРУТЫ #10

Спортивный маршрут по Поставам
от стадиона Поставского ФСК

Автор: А.А. Захаревич

Руководитель проекта: Н.В. Апончук



www.olympic-academy.by

Концептуальный макет и верстка
Зоя Голованова

