

Минина Е. М.
Старовойтова Ю. М.



ОЛИМПИЙСКИЕ МАРШРУТЫ

спортивный веломаршрут
по Борисову



от Борисов-Арены

#9



Дорогой путешественник!

Путешествия — это возможность оказаться в нестандартных ситуациях, стать более осведомленным в определенных вопросах. Мы предлагаем тебе проехать спортивный веломаршрут по городу Борисову — одному из самых спортивных и исторических городов нашей страны.

В путеводитель вошли локации по спортивным объектам и историческим местам города. Прохождение маршрута позволит лучше ориентироваться в Борисове, познакомит со спортивными объектами и богатыми спортивными традициями. Путешествуя, ты можешь заглянуть в одну из спортивных школ и найти свой вид спорта.

Борисовский район находится на северо-востоке Минской области. Город Борисов уже почти 900 лет стоит на реке Березина.

Богатая на события история, сохранившиеся памятники архитектуры и просто необыкновенный дух города привлекают к нему внимание туристов.

Бери друзей, карту маршрута, фотоаппарат и отличное настроение, ведь впереди несколько увлекательных часов спортивного путешествия! Не забывай делиться своими эмоциями в социальных сетях и отмечать Белорусскую олимпийскую академию!



@olympicacademy_by

1 БОРИСОВ-АРЕНА



Начинаем мы свое путешествие с визитной карточки города, современного спортивного объекта, который знает, наверное, каждый белорус — государственное спортивное учреждение «Борисов-Арена», ул. Гагарина, 119.

В 2008 году футбольный клуб «БАТЭ» впервые в истории белорусского футбола пробился в групповую стадию Лиги Чемпионов УЕФА. Домашний стадион клуба в Борисове не смог удовлетворить требования УЕФА для проведения матчей групповой стадии, поэтому БАТЭ был вынужден принимать своих соперников на минском стадионе «Динамо». На следующий год борисовчане вышли в групповой турнир Лиги Европы.

По завершении сезона председатель правления ФК БАТЭ Анатолий Капский заявил о планах по строительству современной арены, которая будет удовлетворять требованиям для проведения международных матчей на уровне групповых турниров.

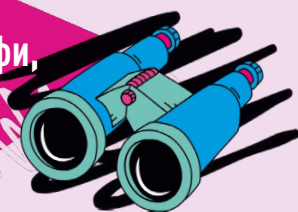
При проектировании арены за образец был взят стадион «Людски врт» в Мариборе (Словения), но со значительными изменениями в конструкции. В церемонии закладки фундамента стадиона принял участие Президент страны Александр Григорьевич Лукашенко. Кульминацией церемонии стала торжественная закладка капсулы с посланием потомкам.



Официальное открытие стадиона состоялось 3 мая 2014 года финальным матчем розыгрыша Кубка Беларуси между гродненским «Неманом» и солигорским «Шахтёром». БАТЭ провел свой первый матч 10 мая 2014 года, принимая футбольный клуб «Слуцк». Матч закончился победой борисовчан.

В настоящее время вместимость стадиона составляет 13121 человек. Оснащенный современным оборудованием, отвечающим всем международным нормам и стандартам, стадион может принимать не только поединки квалификационных стадий еврокубков, но и встречи Лиги Чемпионов и Лиги Европы, вплоть до полуфиналов.

Проедь круг почета вокруг Борисов Арены, сделай селфи, запечатлев необычную форму этого сооружения.



2

БОРИСОВСКИЙ ФИЗКУЛЬТУРНО-ОЗДОРОВИТЕЛЬНЫЙ ЦЕНТР



Следующей точкой маршрута стал еще один интересный спортивный объект Борисова по адресу ул. Чапаева, 47.

Борисовский физкультурно-оздоровительный центр (ФОЦ) работает с 11 июля 2011 года. Центр возник путем объединения нескольких спортивных организаций города.

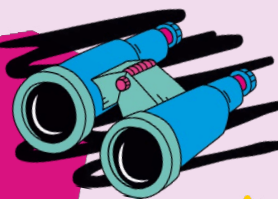
В Борисовском физкультурно-оздоровительном центре все желающие могут посетить занятия в тренажерном зале, провести круговую, силовую и адаптивную тренировку, функциональный тренинг, посетить сауну и другие оздоровительные процедуры.



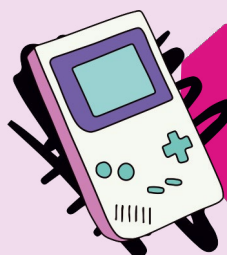
В ФОЦ работает чемпионка мира 2018 года по бильярдному спорту Екатерина Перепечаева. В настоящее время Екатерина является самым успешным белорусским игроком в русский бильярд среди женщин и одновременно активно занимается тренерской деятельностью.



Узнай, какие разновидности бильярдного спорта существуют и чем они отличаются друг от друга.



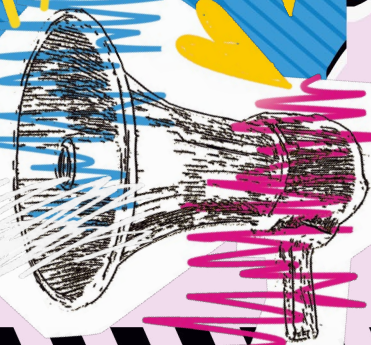
Двигаясь к следующему пункту нашего маршрута тебе встретится спортивная детско-юношеская школа олимпийского резерва, в которой занимался олимпийский чемпион **Андрей Арямнов**.



Вспомни, каким видом спорта занимался Андрей Арямнов? В каком упражнении он завоевал олимпийскую медаль?



3 ШУХОВСКАЯ БАШНЯ



Следующая точка маршрута очень необычная и находится на перекрестке улиц Энгельса и Гастелло.

Гиперboloидная водонапорная башня построена в 1927 году по уникальной инженерной конструкции. Такую конструкцию ввел в архитектуру в конце XIX в. инженер Владимир Шухов. Однополосный гиперboloид и гиперболический параболоид — дважды линейчатые поверхности, что означает, что через любую точку такой поверхности можно провести две пересекающиеся прямые. Вдоль этих прямых устанавливаются балки, которые создают характерную решетку. Такая конструкция является жесткой и сохраняет свою форму под воздействием внешних сил.



Первая в мире стальная сетчатая башня в форме гиперboloида была построена Шуховым для Всероссийской промышленной и художественной выставки в Нижнем Новгороде в 1896 году.

В Беларуси сохранились две водонапорные башни, спроектированные Владимиром Шуховым. Одна из них находится в Борисове, а другая — в Коханово. Всего в мире было построено около 200 таких башен, но до наших дней сохранилось лишь небольшое количество.

Многие современные спортивные объекты также являются памятниками архитектуры. В Беларуси есть несколько стадионов, которые можно отнести к уникальным архитектурным сооружениям: Национальный олимпийский стадион «Динамо» в Минске, «Минск-Арена», «Борисов-Арена», Национальный футбольный стадион в Минске.

Сделай фото на фоне башни.

Найди, как выглядят известные белорусские спортивные сооружения и выбери наиболее понравившееся.

4

ДОМ-УСАДЬБА ИМ. И.Х. КОЛОДЕЕВА



Продолжаем наш велосипедный маршрут в еще одной важной исторической точке города на улице 30 лет ВЛКСМ, 8.

В число архитектурных достопримечательностей современного Борисова входит усадебный дом землевладельца и коллекционера Ивана Колодеева. После приобретения обширного имения Упиревичи в 1885 году Колодеев выстроил на возвышенном берегу Березины усадьбу.



Существует много направлений коллекционирования различных предметов, связанных со спортом. Например, филокартия — коллекционирование спортивных открыток; филателия — коллекционирование марок и конвертов, связанных со спортивными событиями. Также можно коллекционировать спортивные медали и кубки, автографы спортсменов, спортивные формы и экипировки, спортивные издания и многое другое.

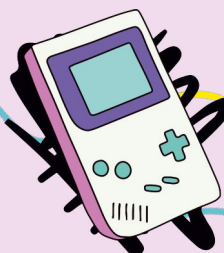
Иван Колодеев прославился как коллекционер. В его усадьбе находилось уникальное «Ново-Борисовское собрание книг, рукописей, гравюр, планов карт помещика Минской губернии И.Х. Колодеева», которое приобрело широкую известность не только в Российской империи, но и в Европе. Кроме того, Колодеев коллекционировал все, что относилось к временам войны с Наполеоном 1812 года.

Наполеон Бонапарт был страстным любителем шахмат и верховой езды.



В 2012 году в здании усадьбы открылся историко-культурный центр — Дом-усадьба И.Х. Колодеева, в котором сейчас можно посмотреть экспозиции, посвященные истории города Борисова и деятельности Колодеева.

Сделай фото рядом с жанровой скульптурой возле усадьбы на фоне железнодорожного моста.



5 ДОМ СПОРТА



От исторических объектов снова переходим к спортивным. Следующий пункт находится на проспекте Революции, 52.

«Дом спорта» — это филиал Борисовского физкультурно-оздоровительного центра. Он открылся в 1971 году. Это был первый объект города Борисова такого масштаба: с бассейном и двумя залами. Здесь тренировались спортсмены по плаванию и гребле на байдарке, а также оказывались оздоровительные услуги.



В разное время Дом спорта становился домашней площадкой для команд, выступавших в элитных дивизионах чемпионатов Беларуси, — мини-футбольного «Борисова-900», волейбольного БАТЭ-БГУ, баскетбольных «Папируса» и «Березины», принимал национальные турниры по плаванию, каратэ, ветеранскому мини-футболу, спортивной гимнастике, боксу и другим видам спорта.

В 2019 году в Доме спорта проведен капитальный ремонт. На сегодняшний день всем желающим предлагается богатый спектр услуг — от игры в мини-футбол, баскетбол, волейбол и плавания до занятий различными видами фитнеса и многими другими активностями.

В 2021 году «Дом Спорта» отпраздновал свой 50-ти летний юбилей.

Каким из представленных в Доме спорта видов спорта ты хотел бы заниматься? Сделай фото рядом с Домом спорта, изобразив этот вид спорта.

По пути на следующую точку маршрута обязательно посети памятник экипажу танка: Героям Советского Союза П.Н. Раку, А.А. Петряеву, А.И. Данилову. Почитай историю и сделай фото на смотровой площадке.

6

БОРИСОВСКИЙ ОБЪЕДИНЕННЫЙ МУЗЕЙ



Перемещаемся к еще одной не менее интересной точке нашего маршрута по адресу проспект Революции, 67.

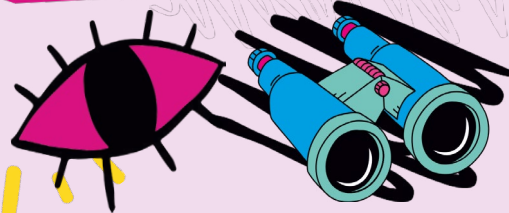
Первых посетителей музей принял 17 декабря 1950 года. За годы существования музея собрано более 57 тысяч музейных предметов. Коллекции фотографий, документов, стекла, керамики, нумизматики, которые хранятся в фондах музея, являются основой для организации различных выставок и музейных мероприятий.



Отсканируй QR-код и почитай, какие известные белорусские спортсмены воевали в годы Великой Отечественной войны.



Музейная экспозиция состоит из шести залов, в которых можно проследить важные периоды истории Борисовщины: «Древнейшие поселения в крае. Основание города Борисова», «История войны 1812 года на Борисовщине. Березинская переправа», «Памятники письменности – зеркало эпохи». Два зала в Борисовском объединенном музее посвящены истории Великой Отечественной войны: «Оккупационный режим на Борисовщине» и «Освобождение города Борисова от немецко-фашистских захватчиков».



По пути к заключительной точке велосипедного маршрута обязательно посмотри остатки земляных фортификационных сооружений «Батарея». Эти земляные укрепления были построены накануне войны с Наполеоном в начале XIX века, перед мостом через Березину.

В 1926 году было принято решение о признании «Батарей» памятником истории. Обязательно почитай историю этого уникального памятника.



Посмотри, какая панорама открывается со смотровой площадки. Сделай фото у пушки.



7

БОРИСОВСКИЙ ГОРОДСКОЙ СТАДИОН

Мы приближаемся к конечной станции нашего велопутешествия по адресу ул. Гагарина, 46.

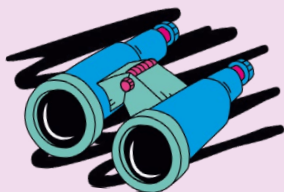


Борисовский городской стадион — это современный многофункциональный стадион. История стадиона начинается с 1959 года. В те годы он имел всего одну трибуну на 2600 мест.

В июне 1998 года Борисовский городской стадион был принят европейской комиссией УЕФА и получил право на проведение международных матчей. Футбольный клуб «БАТЭ» проводил на стадионе матчи квалификационных раундов Европейских кубков.

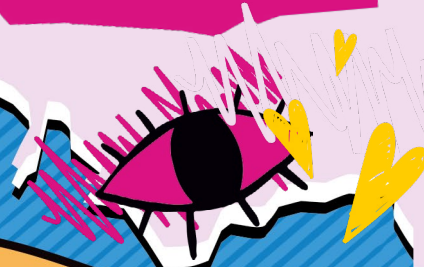
Масштабная реконструкция стадиона была проведена в 1998-2001 годах после того, как ФК «БАТЭ» получил право участвовать в Высшей лиге чемпионата страны. Вместимость единственной трибуны была увеличена до 3 100 зрителей. Тогда же было заложено тренировочное поле, установлена компьютерная система полива «Rain-Bird», реконструированы подъездные пути, инженерные сети, оборудованы пресс-центр, ложа почетных гостей и комментаторские кабины.

В 2002 году была построена восточная трибуна, вместимость стадиона увеличилась до 5402 мест.



Сделай фото финальной точки маршрута и вспомни все локации, которые ты сегодня посмотрел. Какая тебе больше понравилась и почему?

В настоящее время Городской стадион является домашним стадионом дублирующего состава футбольного клуба «БАТЭ».





Дорогой путешественник!

Поздравляем! Спортивный веломаршрут по Борисову на велосипедах подошел к концу! За это время ты смог:

- Проехать 13,2 километра на велосипеде по городу Борисову.
- Познакомиться с четырьмя значимыми спортивными объектами Борисова.
- Узнать много интересного об исторических объектах города.
- Сделать красивые фото со спортивными и историческими достопримечательностями города.
- Посмотреть, где ребята в Борисове могут заниматься спортом и посещать спортивные мероприятия.



Желаем тебе больших спортивных успехов!
Ждем тебя на наших следующих маршрутах!

Не забывай отмечать Белорусскую олимпийскую академию на своих фото во время прохождения спортивного маршрута в социальных сетях.

@olympicacademy_by





ОЛИМПИЙСКИЕ МАРШРУТЫ #9

Спортивный веломаршрут
по г. Борисову от Борисов-Арены

Авторы: Е.М. Минина, Ю.М. Старовойтова

Руководитель проекта: Н.В. Апончук

Консультант: А.А. Захаревич



www.olympic-academy.by

Концептуальный макет и верстка
Зоя Голованова

